

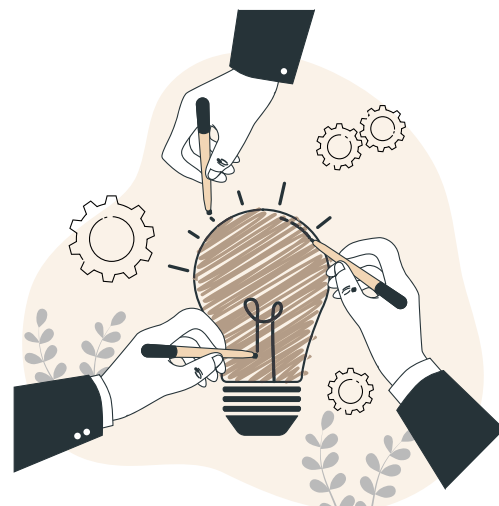
APPEL À PROJETS

Vos idées pour une école de demain !

Chères enseignantes, chers enseignants

Ensemble, nous pouvons façonner l'école de demain !

C'est pourquoi nous vous invitons, à travers cet appel à projets, à partager vos idées pour une école inspirante et tournée vers l'avenir.



Nous recherchons

Nous recherchons des idées innovantes qui repensent l'enseignement, enrichissent le quotidien scolaire des enseignantes et enseignants et des élèves ou proposent de nouvelles méthodes d'apprentissage et d'enseignement. Votre projet doit être novateur, réalisable et évolutif, idéalement de manière à pouvoir être mis en œuvre à moyen terme dans d'autres écoles luxembourgeoises.

Nous offrons

- Un accompagnement technique et l'expertise du SCRIPT
- Un soutien financier pouvant atteindre 5 000 € par projet retenu
- Une plateforme pour développer, tester et partager vos idées pour façonner l'école d'aujourd'hui et de demain

Conditions générales

- Durée du projet : 2 ans maximum
- Date limite de candidature : 15 janvier 2026
- Soumission du dossier complet.
(description du projet, conditions de participation signées, le cas échéant, documents annexes)
- Lancement du projet : avril à septembre 2026

Qu'il s'agisse de nouvelles approches didactiques interdisciplinaires, d'utilisations créatives de formats d'apprentissage ludiques, de projets visant à promouvoir la coopération ou d'autres compétences : nous sommes curieux de vos idées et propositions !

Créons ensemble une école qui motive, rassemble et enthousiasme les enfants et les jeunes.

Envoyez votre dossier de candidature à l'adresse : ino@script.lu

Vous trouverez toutes les informations relatives à la participation ainsi que les documents de candidature sur www.script.lu.

Nous restons bien sûr à votre disposition pour toute question: ino@script.lu

CRITÈRES D'ÉLIGIBILITÉ



La proposition de projet sera évaluée selon les critères suivants :

Description du projet

- Originalité et potentiel d'innovation du projet
- Clarté du défi
- Clarté de la solution proposée
- Pertinence pédagogique
- Définition précise du groupe cible
- Adéquation du projet au groupe cible
- Implication d'institutions partenaires pertinentes (le cas échéant)

Équipe du projet

Expérience et expertise des personnes impliquées

Objectifs

Objectifs clairs et réalisables

Calendrier

Calendrier réaliste
Étapes claires et compréhensibles

Ressources

Évaluation claire et transparente des ressources humaines, financières, matérielles nécessaires

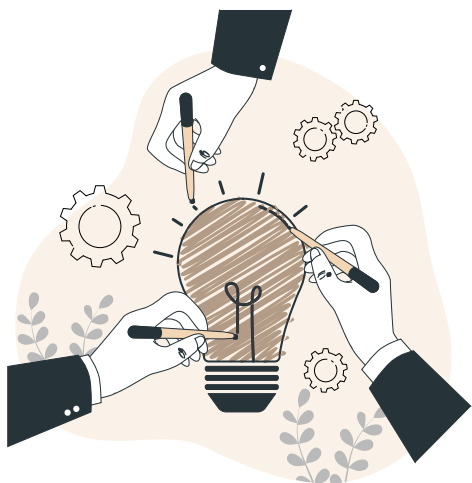
Gestion des risques

Identification des risques potentiels

Durabilité et potentiel

- Transmissibilité du projet à d'autres écoles ou contextes
- Perspectives à long terme et possibilités de développement

FORMULAIRE DU PROJET



Pour nous permettre de mieux connaître votre projet, veuillez remplir au moins les champs marqués d'un astérisque (*) dans les pages suivantes.

Vous pouvez joindre d'autres documents à ce formulaire sous forme de pièces jointes à votre e-mail.

Généralités

****Titre du projet***

****Porteur du projet***

****Nom de l'école***

****Autres institutions impliquées (le cas échéant)***

DESCRIPTION DU PROJET

****Défis et solutions***

Décrivez clairement le défi que votre projet vise à relever et expliquez la solution proposée. Montrez pourquoi ce défi est pertinent dans votre contexte pédagogique et quels effets positifs la solution peut avoir.

****Groupe(s) cible***

Définissez précisément quelles personnes ou quels groupes bénéficieront du projet. Expliquez pourquoi ce groupe cible ou ces groupes cibles ont été sélectionné et quels avantages concrets ils tireront du projet.

Partenaires

Le cas échéant, expliquez pourquoi vous souhaitez collaborer avec cette institution partenaire. Quelle valeur ajoutée pourra-t-elle apporter au projet ?

DESCRIPTION DU PROJET

****Description du projet***

Décrivez le déroulement du projet. Expliquez quels concepts et méthodes pédagogiques sont utilisés pour atteindre les objectifs fixés.

ÉQUIPE DU PROJET

Cette section décrit les compétences de l'équipe chargée du projet ainsi que le soutien administratif apporté par l'école.

Expertise de l'équipe

Qui sont les membres de l'équipe? Décrivez pourquoi les membres de l'équipe sont particulièrement aptes à mettre en œuvre ce projet. Quelles sont leurs qualifications et expériences pertinentes ?
Veuillez fournir les informations correspondantes pour chaque membre de l'équipe.
(Si nécessaire, des qualifications supplémentaires peuvent être jointes à la demande.)

Accord de la direction

L'équipe du projet a obtenu l'accord de la direction.

OBJECTIFS

Cette section décrit les objectifs poursuivis par le projet et la manière dont ils seront mesurés.

***Objectifs**

Définissez concrètement les objectifs poursuivis par le projet. Les objectifs doivent être clairs, mesurables et réalisables.

Méthodes d'évaluation

Décrivez comment vous vérifierez si les objectifs du projet ont été atteints.
Quelles méthodes (p. ex. sondages, entretiens, tests) seront utilisées pour l'évaluation ?

CALENDRIER

Donnez un aperçu du calendrier du projet.

****Durée***

La durée maximale du projet ne devant pas dépasser deux ans, merci d'indiquer les dates de début et de fin prévues.

****Étapes importantes***

Énumérez les étapes et les moments-clés du projet qui doivent être atteints pendant la durée du projet.

RESSOURCES

Décrivez ici les ressources financières, techniques et humaines nécessaires.

Matériel nécessaire pour la réalisation du projet

Veillez fournir une liste du matériel nécessaire.

****Soutien attendu de la part du SCRIPT***

Si vous souhaitez un soutien du SCRIPT, veuillez préciser sous quelle forme.
(p. ex. conseil technique, évaluation, production etc.)

****Charge de travail en personnel***

Veillez estimer la charge de travail hebdomadaire des membres de l'équipe en heures par semaine.

GESTION DES RISQUES

Identifiez les risques potentiels et décrivez les mesures à prendre pour réagir aux problèmes.

****Risques potentiels***

Quels obstacles pourraient compromettre la réussite du projet ?
(p. ex. manque de participation, difficultés organisationnelles)

Solutions possibles

Quelles stratégies pourriez-vous mettre en place pour réagir à ces risques ?

DURABILITÉ ET POTENTIEL

Cette section explique les perspectives à long terme offertes par le projet.

****Transmissibilité***

Comment le projet pourrait-il être transmis à d'autres écoles ou contextes ?

****Perspectives d'avenir***

Que se passera-t-il à la fin du projet ? Existe-t-il des plans pour établir ou développer le projet de manière autonome et à long terme ?

DOCUMENTS SUPPLÉMENTAIRES

Les documents suivants doivent être joints à la demande.

****Obligatoire***

Conditions de participation signées : confirmation de la candidature.

Facultatif

Illustration du projet : vidéos, photos, cartes mentales ou autres supports facilitant la compréhension du projet.

Qualifications supplémentaires de l'équipe du projet

Bibliographie

Le cas échéant, veuillez indiquer les bases théoriques et scientifiques pertinentes qui sous-tendent le projet. Si le projet s'appuie sur des exemples nationaux et internationaux existants, ceux-ci peuvent être brièvement mentionnés ici.

CONDITIONS DE PARTICIPATION

1. Candidature

- Cet appel à projets est réservé aux enseignants du primaire et du secondaire.
- Les modalités de soumission sont détaillées à la page 1.
- Les candidats acceptent que leur dossier ne soit pas examiné si des documents requis sont manquants, si les délais ne sont pas respectés ou s'ils ne sont pas habilités à soumettre une demande auprès du SCRIPT.
- Toute modification concernant les candidatures doit être communiquée par écrit au SCRIPT (inno@script.lu) avant la date limite de dépôt des candidatures.
- Toutes les informations fournies sont exactes et complètes au meilleur de la connaissance des candidats. Les droits d'auteur sur l'idée du projet appartiennent exclusivement aux candidats. Les sources ont été indiquées en toute bonne foi.

2. Délais

- La période de soumission des candidatures s'étend du 10 novembre au 15 janvier 2026. Les dossiers envoyés en dehors de cette période ne seront pas pris en compte.
- Les participants recevront une réponse au plus tard le 15 février 2026 suivant la clôture de l'appel à projets.

3. Thématique

- Les thématiques des projets sont au choix des candidats.

4. Critères de sélection

- Les critères de sélection sont précisés à la page 2.
- Les candidatures seront évaluées selon les critères indiqués. Il est possible que tous les projets soumis ne soient pas retenus.
- Une décision favorable ne garantit pas nécessairement la mise en œuvre intégrale du projet tel que décrit dans la candidature. Des ajustements peuvent être apportés en concertation avec les candidats.

5. Financement et accompagnement

- En fonction des besoins du projet, un soutien financier pouvant aller jusqu'à 5 000 € par projet accepté ainsi qu'un accompagnement par le SCRIPT peuvent être accordés. Ces soutiens ne sont pas automatiques et seront déterminés en concertation entre l'équipe du projet et le SCRIPT.
- Les candidats acceptent que, dans le cadre d'un soutien financier accordé par le SCRIPT :
 - dans des circonstances exceptionnelles – par exemple, si des informations incorrectes ont été fournies dans la candidature ou si des modifications du projet n'ont pas été communiquées – le SCRIPT se réserve le droit de réclamer partiellement ou totalement les fonds versés et de mettre fin à la collaboration.
 - toute différence significative entre les coûts prévisionnels et les coûts réels du projet devra être justifiée de manière transparente dans le rapport final. Le SCRIPT se réserve le droit de vérifier sur place l'ensemble des pièces justificatives et des opérations comptables.
 - tout engagement financier n'est à engager qu'après la validation par le SCRIPT.
- Les candidats s'engagent à n'utiliser le logo du SCRIPT qu'après l'annonce officielle de la décision de financement, et à l'apposer sur toutes les communications relatives au projet.

6. Propriété intellectuelle et protection des données personnelles

- En soumettant un projet, les candidats accordent au SCRIPT une licence non exclusive, révocable et gratuite pour l'utilisation, la diffusion et l'adaptation du projet à des fins pédagogiques. L'auteur du projet reste titulaire de ses droits et sera mentionné en cas d'utilisation du projet. Si le SCRIPT s'inspire d'un projet soumis pour développer des initiatives similaires ou dérivées, l'auteur initial sera cité comme source d'inspiration, sauf opposition explicite de sa part. Cette disposition s'applique à tous les projets soumis.
- Les candidats acceptent que, leurs coordonnées ainsi que la description du projet (y compris les photos et vidéos) puissent être publiées sur le site internet du SCRIPT (www.script.lu) ainsi que dans d'autres publications du SCRIPT.
- Les données sont conservées et utilisées conformément au Règlement général sur la protection des données (RGPD).

Nom: _____

Prénom: _____

Date de signature: ____/____/____

Signature